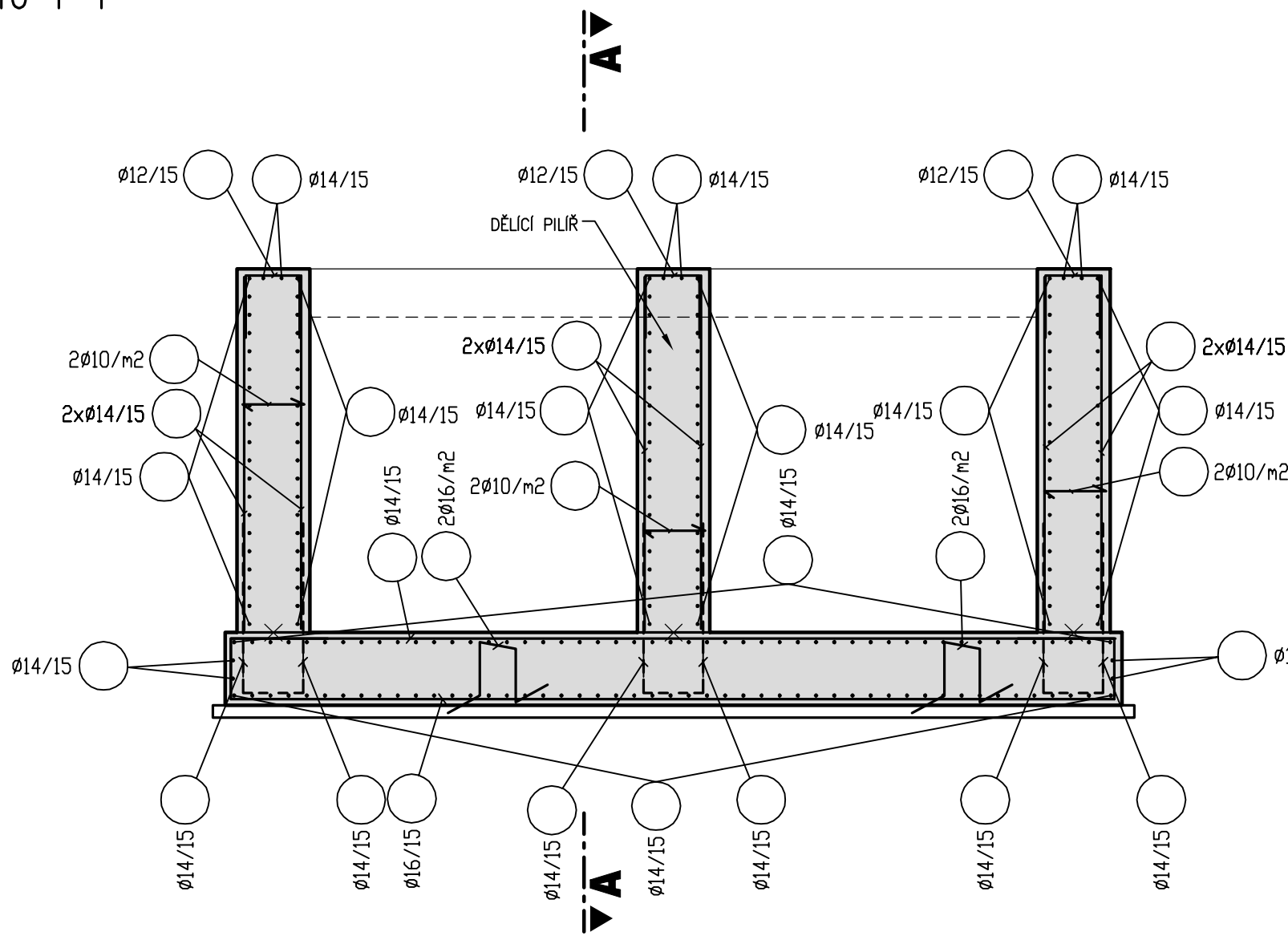
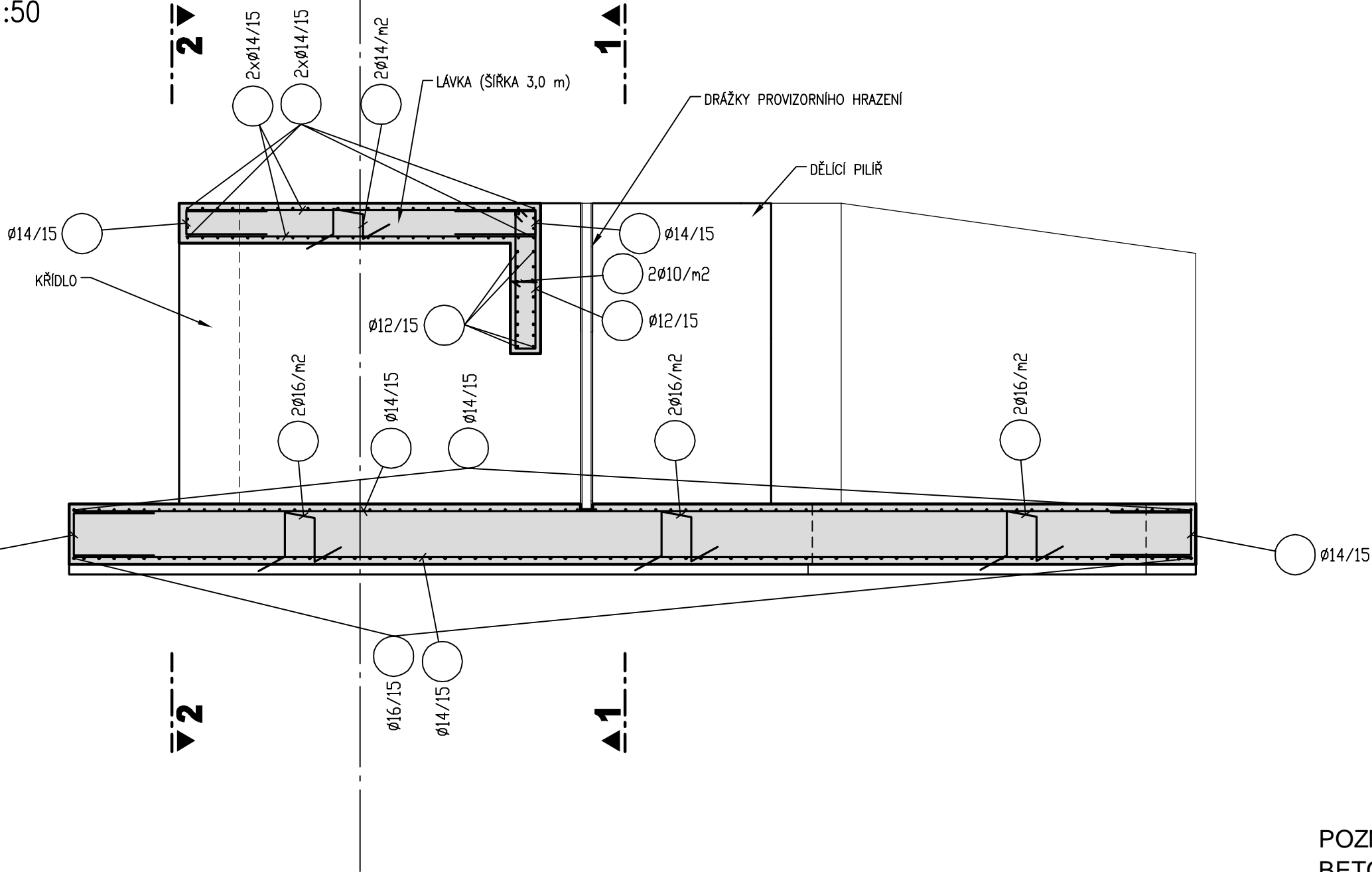


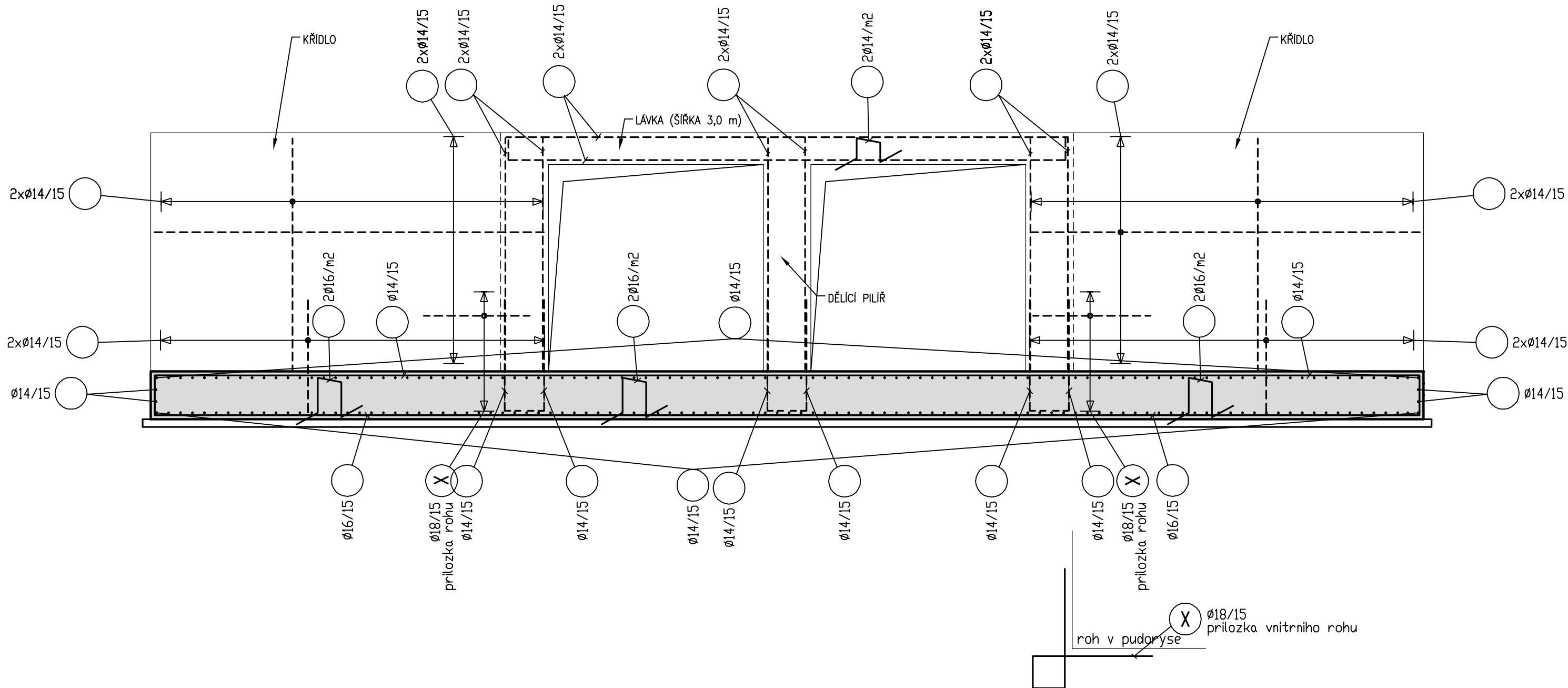
PŘÍČNÝ ŘEZ ROZDĚLOVACÍHO OBJEKTU 1–1
M 1:50



PODÉLNÝ ŘEZ ROZDĚLOVACÍHO OBJEKTU A–A
M 1:50







PŘÍČNÝ ŘEZ ROZDĚLOVACÍHO OBJEKTU 2–2
M 1:50



POZNÁMKY:
BETON: C 30/37 XC4 XF3
PODKLADNÍ BETON : C 16/20
KRYTÍ VÝZTUŽE : min. 5 cm
PRUTOVÁ VÝZTUŽ: B500B
KÓTOVÁNO: V m

	PRACOVNÍ SPÁRA
	TĚSNÍCÍ PÁS
	VÝZTUŽ PŘES SPÁRU
ÚPRAVA PRACOVNÍCH SPÁR	
A POVRCHŮ BETONU :	
	HLAZENÝ
	STRŽENÝ
	HRUBÝ
	ZDRSNĚNÝ
BEDNĚNÍ :	
	POHLEDOVÉ
	HLADKÉ
	HRUBÉ
	"B" SYSTÉM

OBJEDNATEL: OBEC RAPOTÍN ŠUMPERSKÁ 775 788 14 RAPOTÍN		 Č. ZAKÁZKY	
ZHOTOVITEL: AQUATIS a.s. Botanická 834/56, 602 00 Brno HLAVNÍ INŽENÝR PROJEKTU: ING. OLDŘICH NEUMAYER, CSC.		 AQUATIS A.S. Botanická 834/56 602 00 Brno Tel: +420 541 554 111 Fax: +420 541 211 205 E-mail: info@aquatis.cz http://www.aquatis.cz Č. ZAKÁZKY 122038A	
SUBDODAVATEL: DOPRAVOPROJEKT BRNO a.s. Kounicova 271/13, 602 00 BRNO VEDOUcí PROJEKTU: ING. PETR HUSÁK		 Kounicova 271/13, 602 00 BRNO Č. ZAKÁZKY 22-010	
VEDOUcí PROJEKTANT ING. OLDŘICH NEUMAYER, CSC.		 AQUATIS A.S. Botanická 834/56 602 00 Brno Tel: +420 541 554 111 Fax: +420 541 211 205 E-mail: info@aquatis.cz http://www.aquatis.cz	
ZODPOVĚDNÝ PROJEKTANT ING. DOMINIKA SCHUBERTOVÁ			
VYPRACOVAL ING. TOMÁŠ ROTH			
KONTROLOVAL ING. OLDŘICH NEUMAYER, CSC.			
NÁZEV OBJEKTU PŘÍRODĚ BLÍZKÁ PROTIPOVODŇOVÁ OPATŘENÍ NA ŘECE DESNÉ ř. km 12,088 - 14,231 D.1.8. SO11 REVITALIZAČNÍ OPATŘENÍ NA PB NAD MOSTEM UL. HRABEŠICKÁ			
NÁZEV PŘÍLOHY SCHÉMA VÝZTUŽE ROZDĚLOVACÍHO OBJEKTU		ČÍS. SOUPRAVY ČÍS. PŘÍLOHY D.1.8.2.7.2	